

ПРОТОКОЛ осмотра места происшествия

г. Тобольск
(место составления)

« 28 » 06 2012 г.

Осмотр начат в 04 ч 15 мин
Осмотр окончен в 10 ч 05 мин

Следователем СО МОВД России «Тобольский»
(должность следователя (руководителя следственного органа) дознавателя),

лейтенант кетими Абулмангаров А.А.
классный чин или звание, фамилия, инициалы)

Получив сообщение от у/ч. МОВД России «Тобольский» о входе
(от кого, о чем)

был по адресу: г. Тобольск, ч. мкр. ч. 914, 1 подъезд.
(куда)

в присутствии понятых:

1. Масов Владимир Петрович
(фамилия, имя, отчество)
г. Тобольск, 914, ч. мкр. район, кв. 5
(и место жительства понятного)
2. Марошев Евгений Александрович.
(фамилия, имя, отчество)
г. Тобольск, ч. мкр. район, 914, кв. 5.
(и место жительства понятного)

частью Сутко Владимир Владимирович
(процессуальное положение, фамилия, имя, отчество каждого лица,
определяет роль жителя ЖСК России по Тюменской обл.
участвовавшего в следственном действии, а в необходимых случаях
его адрес и другие данные о его личности)

в соответствии со ст. 164, 176 и чч. 1-4 и 6 ст. 177 УПК РФ произвел осмотр подъезда № 1
г. 14 расположенного в ч. мкр. ч. г. Тобольск Тюменской обл.

Перед началом осмотра участвующим лицам разъяснены их права, ответственность, а также
порядок производства осмотра места происшествия.

Участвующие лица:

1) Масов	Васильева Е. П.
(подпись)	(инициалы, фамилия)
2) Абулмангаров	Марошев Е. А.
(подпись)	(инициалы, фамилия)
3) Сутко	Сутко В.
(подпись)	(инициалы, фамилия)

Понятым, кроме того, до начала осмотра разъяснены их права, обязанности и ответственность,
предусмотренные ст. 60 УПК РФ.

1) Масов	Васильева Е. П.
(подпись понятного)	(инициалы, фамилия)
2) Абулмангаров	Марошев Е. А.
(подпись понятного)	(инициалы, фамилия)

Специалисту (эксперту) Суслина Андрей Владимирович
(фамилия, имя, отчество)

разъяснены его права, обязанности и ответственность, предусмотренные ст. 58 (57) УПК РФ

Васильева	(подпись специалиста (эксперта))
(подпись понятного)	Марошев Е. А.
	(подпись понятного)

Лица, участвующие в следственном действии, были заранее предупреждены
применении при производстве следственного действия технических средств Фотопленка/а
(каких именно)

"Алтрис", дактилоскопический порошок, малярная кисточка,
и кем именно)
и малярная

Осмотр производился в условиях естественного освещения, в
(погода, освещенность)
и искусственного в виде лампы дневного освещения

Осмотром установлено: Объекты осмотра являющиеся подчужд №1
(что именно, описываются процессуальные действия)
стеномеханики в девятиэтажном доме №14 в 4-м этаже.

в том порядке, в каком они производились, выявленные при их производстве существенные
данные и факты Технической области. Мало данных
для данного дела, обстоятельства, а также излагаются заявления (пояснения) лиц участвовавших
в следственном действии; технические средства, примененные в ходе производства следственного
действия, условия и порядок их использования, объекты, к которым эти средства были
применены, и полученные результаты)

№ 488 РК 2, ВАЗ-2106 серого цвета государственной
№ 2607Н 2, ВАЗ-2106 белого цвета государственной
4946М 2, Ford Focus II желтого цвета государственной
355ТМ 2, Волга серебристого цвета М 261 00 2. Прогу
подчужд осуществляются через металлическую дверь оснащенная
и форточкой укреплена - форточкой на маховиком дверь
форточное устройство видны на поверхности поврежденный
дверью. Над входной металлической дверью установлен
иное масляное окно с двойным стеклопакетом фарме
и 50x65, ранее стеклопакет расположенной над
дверью имеет повреждения. Ранее расположенная форточ
дверью не оснащенная форточкой укреплена.
на маховиком дверь видны повреждения не имеет
над дверью проемом над дверью имеет опись проем
и имеет ВВП - 0,5м. Правый штырь укре
и ВВП на маховиком вогнутый, 45 10 см.

ли входе в подъезд справа, в нем окно расположено фунда-
менты над которыми на расстоянии 2,5 метров расположен

Видеок
(подпись понятого) И.И. Маринин Е.А.
(подпись понятого)

...бная линия. При входе слева расположена стена, при
 ...де прямо лестница, которая имеет в ступенях и перилах
 ...мическое, через дашу лестницы осуществляется вход
 ... первой этаж. Слева расположена металлическая
 ...решетчатая дверь, через которую осуществляется вход в
 ...квартиру № 2. При входе прямо расположена металлическая
 ...дверь с железной ручкой, через которую осуществляется
 ...в квартиру № 1. При входе слева расположена лестничная
 ...площадка. При входе в которую слева расположена металличе-
 ...ская лестница ведущая вниз, где расположена микро-
 ...дверь. При входе справа расположена микродверь.
 ...и входе прямо расположена стена, левее от которой
 ...на расстоянии 1,5 метров от которой
 ...на лестница, 9 ступеней, оснащенная перилами
 ...оборудованная магнитной датчиком с помощью
 ...обнаружено две следы пальца руки и чужья
 ...две отпечатка ладоней. Слева на стене после оборудованной
 ...датчиком с помощью черной краски обнаружены 1 след
 ...пальца руки и чужья на 1 отпечаток ладоней. Далее на
 ...лестничной площадке между 1 и вторым этажом расположена
 ...слева внизу металлическая линия прикрепленной к стене, даша
 ...на стене оборудована магнитной датчиком с помощью
 ...ручной краски на расстоянии 1 метра от бетонной поверхности
 ...отпечаток и чужья след пальца руки на 1 отпечаток ладоней.
 ...входе осмотра места происшествия участвовал инспектор с
 ...такой, которая при входе справа на расстоянии 20 см. от
 ...наоборот обрешеткой место впадения в раму вешалки
 ...и входе на лестничную ^{площадку} прямо расположена металлическая
 ...дверь, которая оборудована магнитной датчи-

Ветасов

(подпись понятого)

3) / - Маринин В. П.

(подпись понятого)

металлическим порошком коричневого, следов приподнято
 обнаружено. Над металлическими листами расположен
 фойерник на котором имеются остатки стекла, следы
 ногтей (2 шт.) На полу лестничной площадке имеются:
 следы обуви, остатки стекла, металлические фрагменты,
 металлический почтовый ящик, который лежит на полу в
 месте муравьиной пробода расположенного у правого стекла при
 входе на лестничную площадку. Так же на полу при
 входе на лестничную площадку прямо на расстоянии 40 см.
 от лестничной ступени лежит луженая черная банка. Слева от
 лестничной ступени была обнаружена машина с гальво-
 металлическим порошком черным обнаружено 2 следа пальца руки
 левой на 2 стороны микро лент. Так же на стекле имеется
 след биологического материала, которое так же имеется на
 лестничной площадке ведущая на второй этаж, на гальво- биологической
 машине имеются металлические фрагменты почтового ящика,
 фрагменты лака. На лестничной площадке первого этажа имеются
 следы фойерника фрагменты почтового ящика с выдвинутыми
 внутренними в виде ящика металла на одном из фрагментов метал-
 лического почтового ящика, имеется обильная пелена бурого цвета
 которая на полу, рядом на полу лежат остатки масляного
 пятна жирного липкого густого цвета, которое установлено у
 входа на площадку первого этажа на, имеется отверстие в стене
 напротив внешнего корня, вход на лестничную площадку и рядом
 имеется отверстие металлическая дверь открыта, детектор,
 который в исправном состоянии. Так же на площадке 1
 этаж с металлического ящика следы облачки паштет
 на два яруса микро лент. Остаток провешивания
 обнаружено поверхности, вверху с остатками на момент

Власов
 (подпись понятого)

[Подпись] - Маринин Е.А.
 (подпись понятого)

смотря меня прошествия сменяется - вправо -
 шина, вшеперешинные предметы не уходят в роде
 моря, места, прошествия как, как будет прободы
 спешивый сметр с уаегиш сменяется - вправо
 мв возвращающая на мощность между первой и второй
 жем, летшиша мощность диаметра 1,5 м и 6 метров
 и мощность бедниной на которой беспарочно шенка
 шенка газет многочисленное кон.-во разных размеров
 те деформированные фрагменты в почвовах шинах.
 одним из деформированных фрагментов почвовах шинах
 шина шатающей поворота динно шметр, темшоричи -
 швета, наг поделешинном шенко ушрление, которое
 шачивается шешешном перешрощи вшеде шашарном
 шешешном шешешном шричей шешешо швета,
 шметра 6 м в шеш, шешешном в динно 13 шричей в
 ш шета, шешешном шета направо ш шричей шешеш
 шричей шешеш шешешом шешешом шешешом, шешешном
 шешешном шета 3, 4, 5, 6 и 9 шричей шешеш шешешом в
 ш шешешом шешешом. При шешеш в шешешом шешешом шешешом
 шешешом 15 см шешеш шешешом шешешом шешешом
 шешешом шешешом шешешом шешешом

1 Васильев
 (подпись понятого)

2) Маринин Е.А.
 (подпись понятого)

В ходе осмотра проводилась фотосъемка
(фотосъемка, видео-, аудиозапись и т.п.)

При производстве следственного действия изъяты орудия со следами
(перечень изъятых
предметов с указанием их индивидуальных признаков и особенностей, способа
упаковки, опечатывания (какой печатью) и отметки о заверении подписями следователя,
понятых и других лиц, участвующих в следственном действии, куда предметы
направлены после изъятия или место их последующего хранения)

Все обнаруженное и изъятое при производстве следственного действия предъявлено
ятым и другим участникам следственного действия.

К протоколу прилагаются фототаблицы
(фотографические негативы и снимки,

киноленты, диапозитивы, фонограммы, кассеты видеозаписи, носители компьютерной информации,

чертежи, планы, схемы, слепки и оттиски следов, выполненные при производстве следственного действия)

Власов
(подпись понятого)

Мартин
(подпись понятого)

Протокол предъявлен для ознакомления всем лицам, участвовавшим в следственном действии. При этом указанным лицам разъяснено их право делать замечания о его дополнении и уточнении. Ознакомившись с протоколом путем личного

личного прочтения или оглашения протокола следователем (дознавателем) участники следственного действия замечания о его дополнении и уточнении не сделали (не сделали, представитель семьи посетитель Васильев Р.П. сделали - какие именно (указываются процессуальное положение, фамилия Маргашев Е.А. специалист Суржиков А.Н. и инициалы участника следственного действия и содержание сделанных им дополнений Суржиков А.Н. и уточнений к содержанию протокола и дополнений не сделали)

Понятые:

1) Васильев Р.П.
(подпись)
2) А
(подпись)

Васильев Р.П.
(инициалы, фамилия)
Маргашев Е.А.
(инициалы, фамилия)

Специалист (эксперт)

А
(подпись)

Суржиков А.Н.
(инициалы, фамилия)

Иные участвующие лица:

Суржиков А.Н.
(подпись)

Суржиков Р.В.
(инициалы, фамилия)

(подпись)

(инициалы, фамилия)

(подпись)

(инициалы, фамилия)

Настоящий протокол составлен в соответствии со ст. 166 (167) УПК РФ.

Следователь

А
(подпись)

7.4/156



МВД РОССИИ
ЭКЦ УМВД РОССИИ ПО ТЮМЕНСКОЙ ОБЛАСТИ
МЕЖРАЙОННЫЙ ОТДЕЛ № 3

Адрес: г. Тобольск 4мкр., дом 58.

Телефон: 39-97-50

ФОТО-ТАБЛИЦА

К протоколу осмотра места происшествия: г. Тобольск, 4 мкр. д. 14 1 подъезд, 28.06.2012 г.



Фото №1. Вид на подъезд дома.

Специалист

А.Н. Сусянка

7.4/157



Фото №2. Вид на входную дверь.

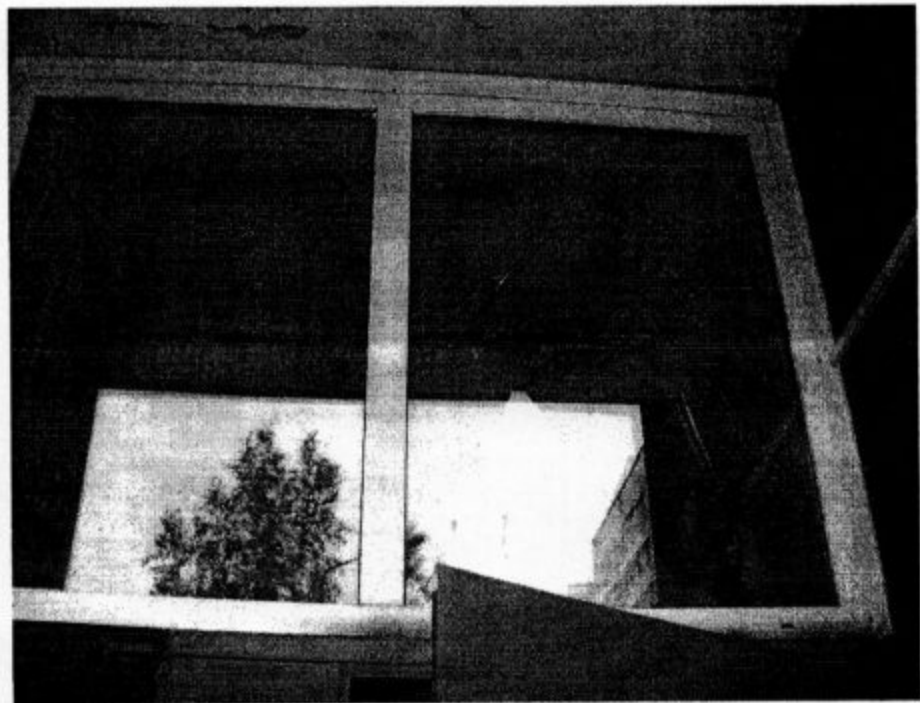
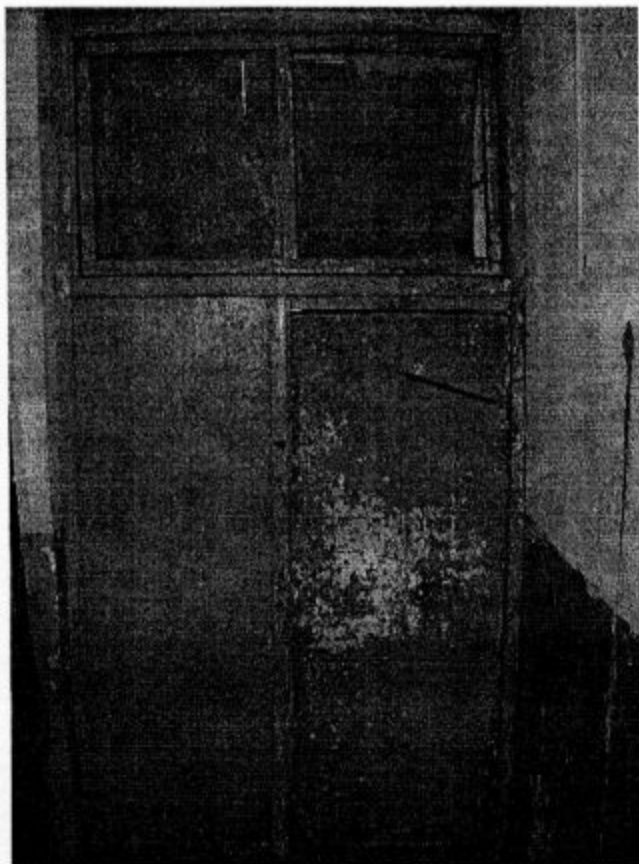


Фото №3. Вид на окно на входной дверию.

Специалист

A handwritten signature in dark ink, appearing to be 'А.Н. Сусянка'.

А.Н. Сусянка



● фото №4. Общий вид второй входной двери.



● фото №5. Вид на пролет лестничного марша к площадке 1 этажа.

Специалист

А.Н. Сусянка



Фото №6. Общий вид площадки 1 этажа



Фото №7. Общий вид лестничного пролета в площадке между 1 и 2 этажами.

Специалист

A handwritten signature in black ink, appearing to be 'А.Н. Сусянка'.

А.Н. Сусянка

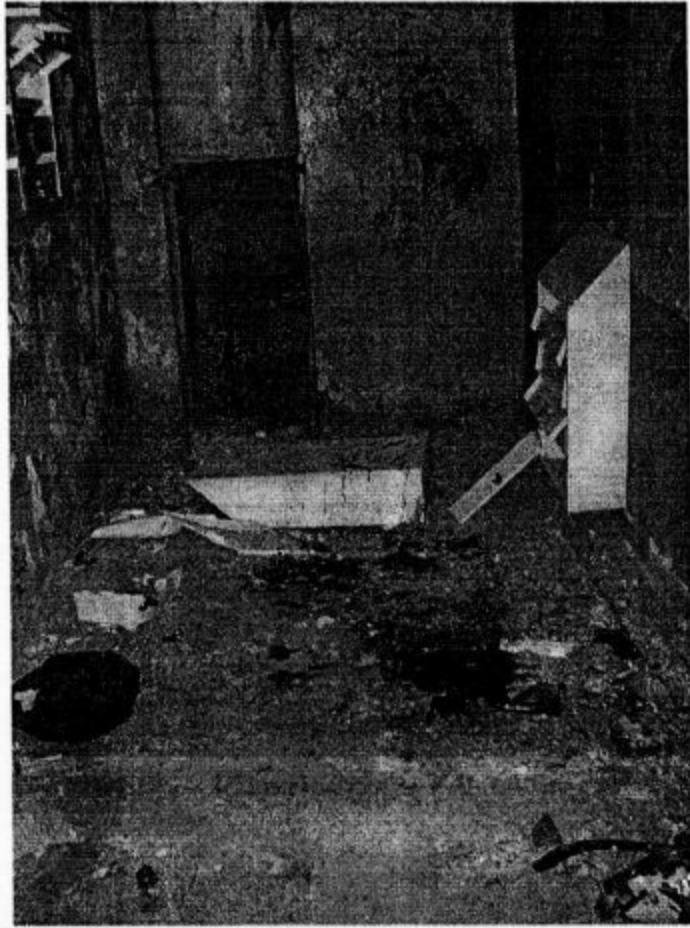


Фото №8. Общий вид площадки между 1 и 2 этажами.

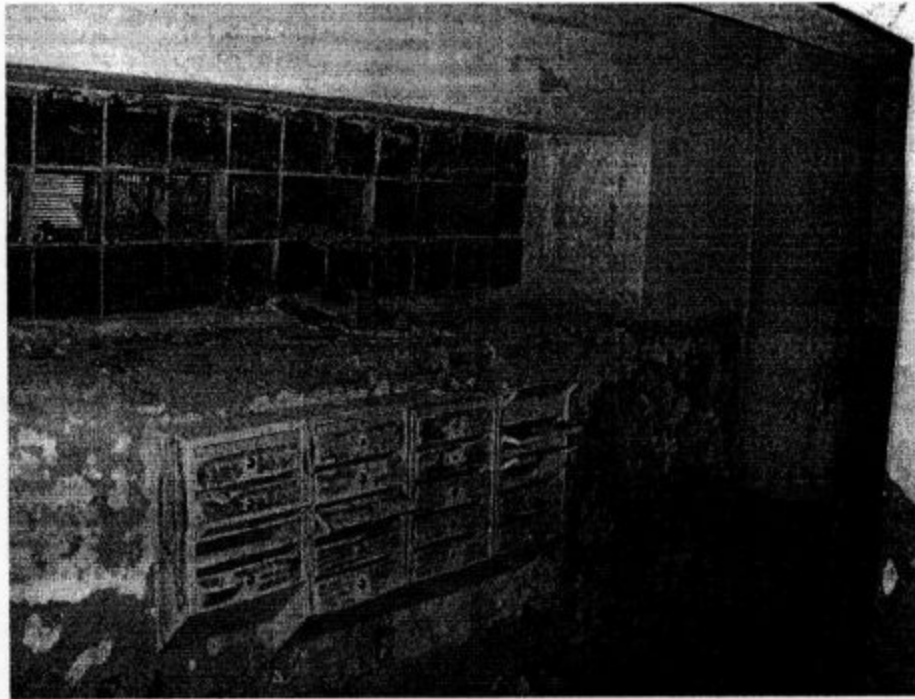


Фото №9. Вид на почтовые ящики на стене площадки.

Специалист

A handwritten signature in black ink, consisting of several overlapping, stylized strokes. The signature is written in a cursive style and is positioned above the printed name.

А.Н. Суслянка



Фото №10. Ключ, обнаруженный на подоконнике окна площадки.

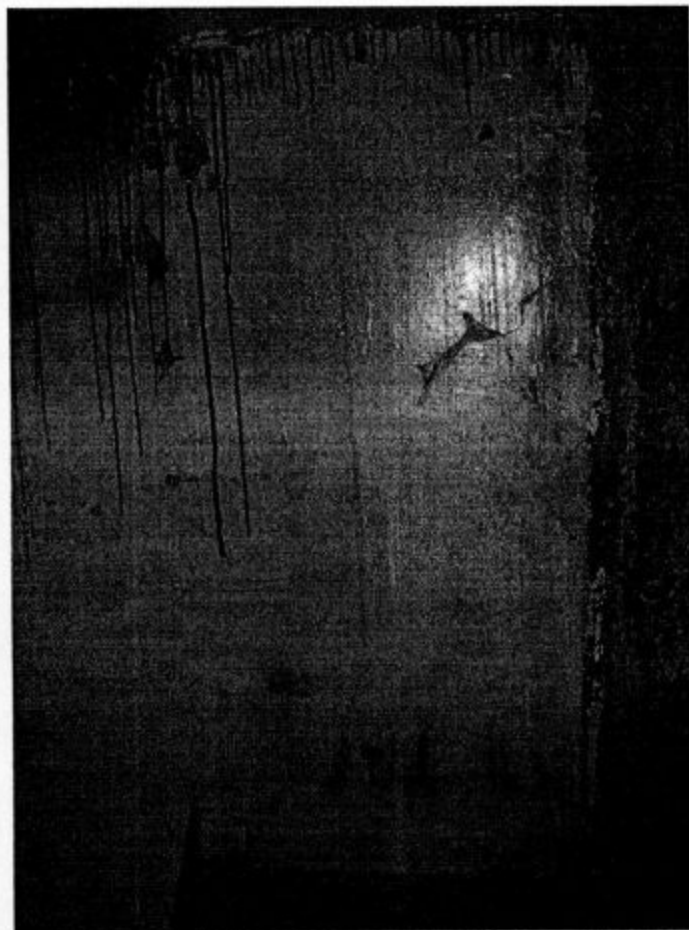


Фото №11. Место крепления почтового ящика на стене площадки.

Специалист

А.Н. Сусянка

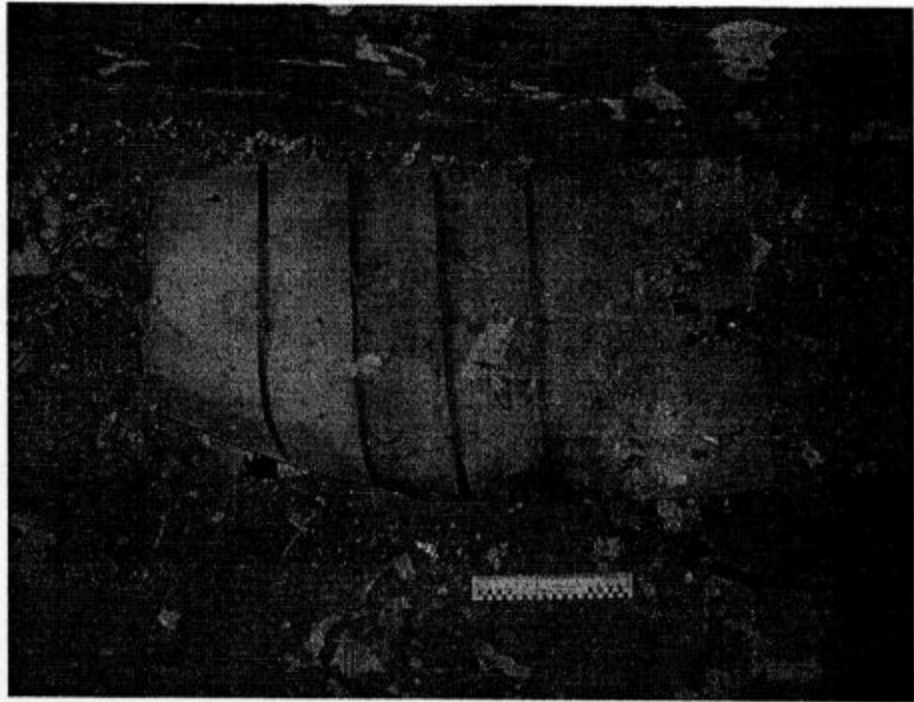


Фото №12. Задняя стенка почтового ящика на полу площадки.

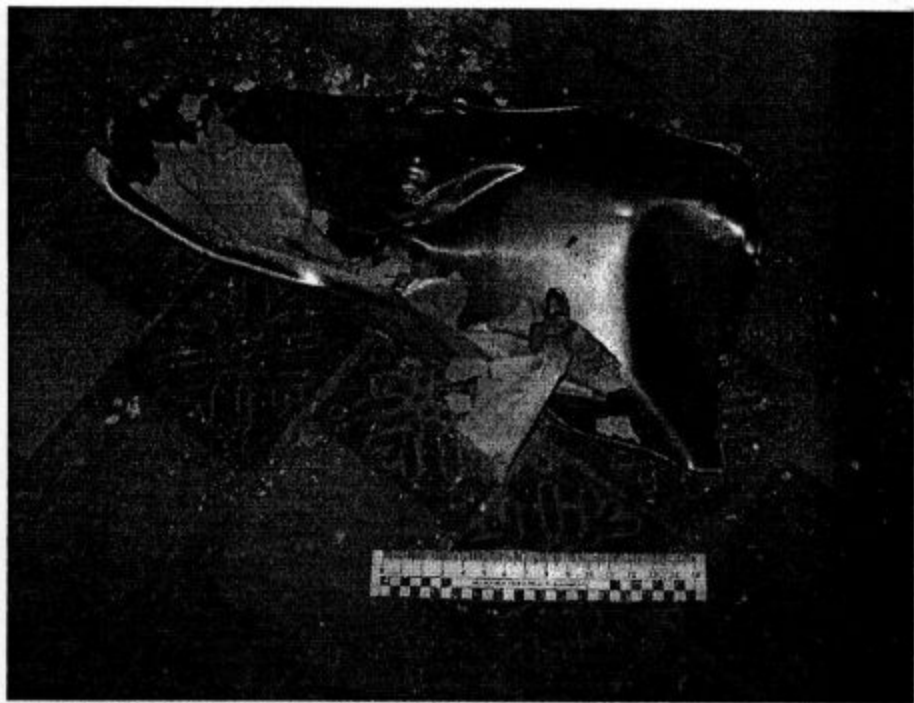


Фото №13. Деталь почтового ящика на полу площадки.

Специалист

А.Н. Суслянка

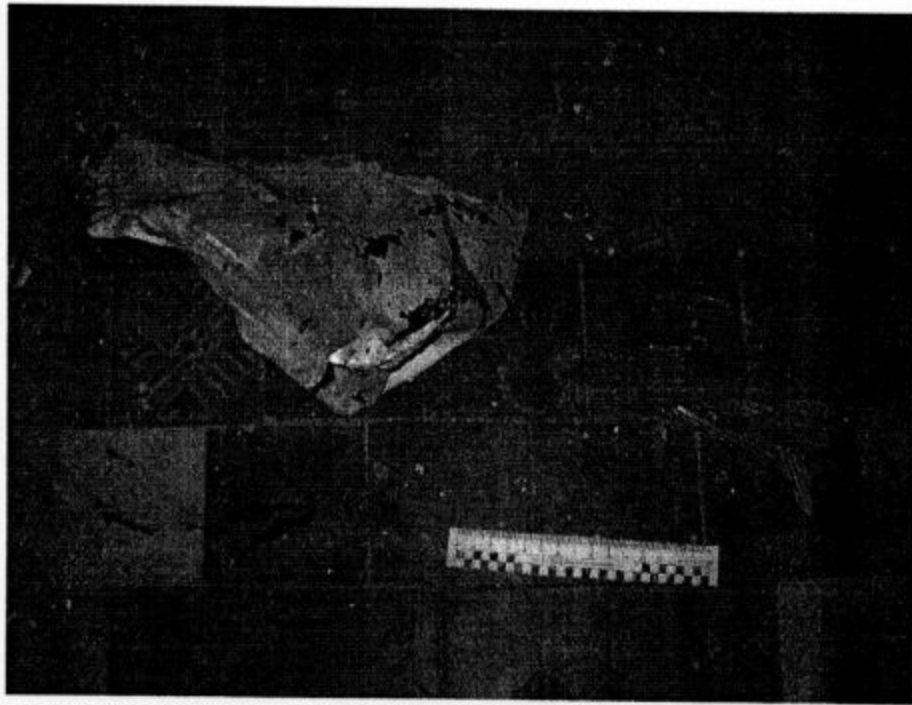


Фото №14. Фрагмент почтового ящика со следами вещества бурого цвета.

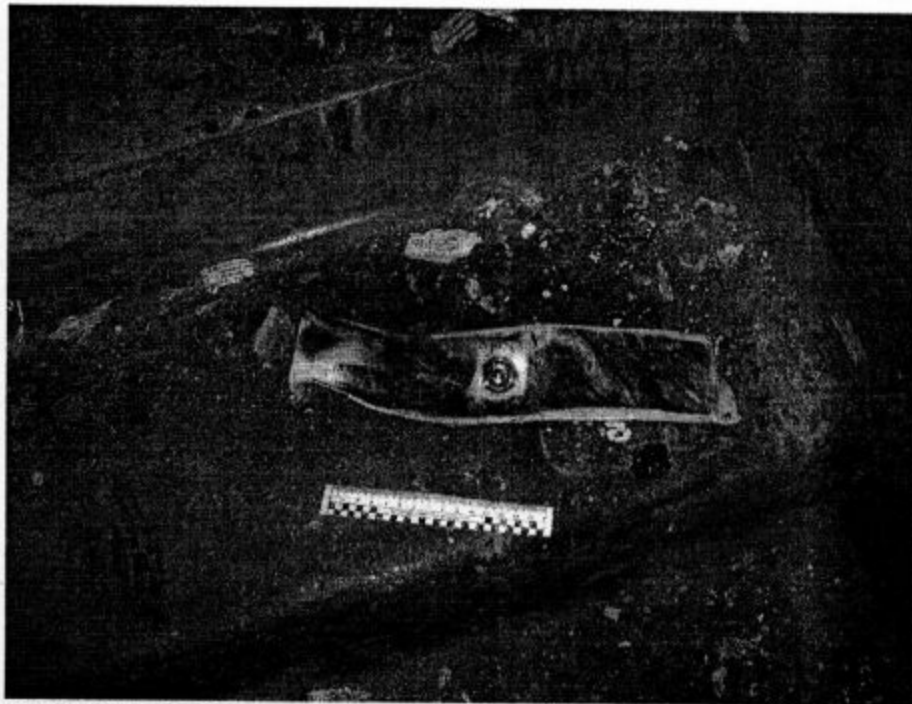


Фото №15. Крышка почтового ящика на ступенях лестничного марша.

Специалист

А.Н. Сусянка

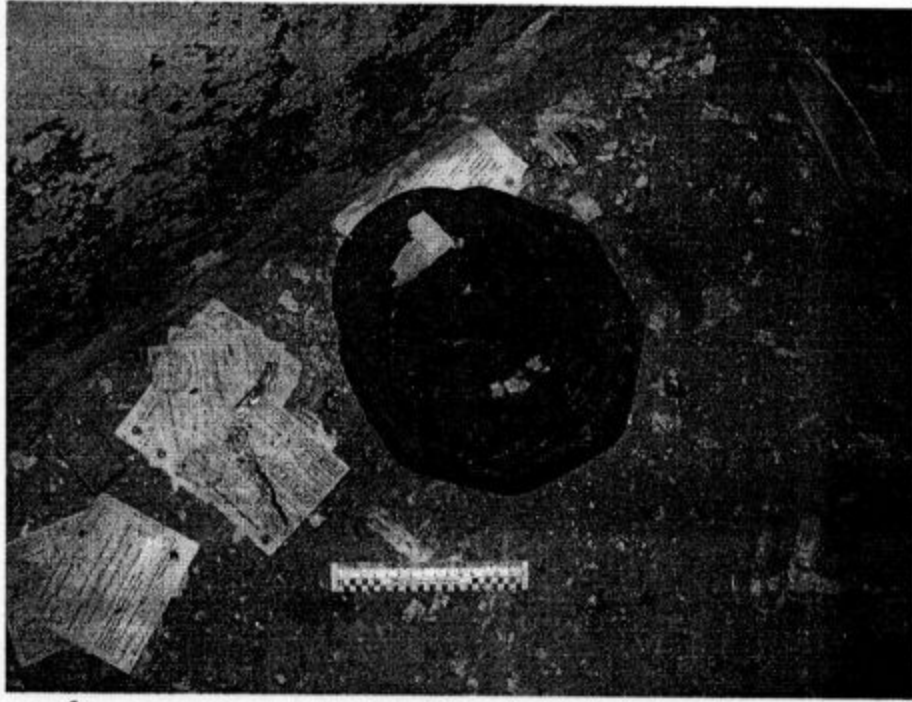


Фото №16. Кепка, обнаруженная на полу площадки.



Фото №17. Пятно вещества бурого цвета на полу площадки.

Специалист

А.Н. Суслянка



Фото №18. Следы воздействия на покрытие стены площадки.

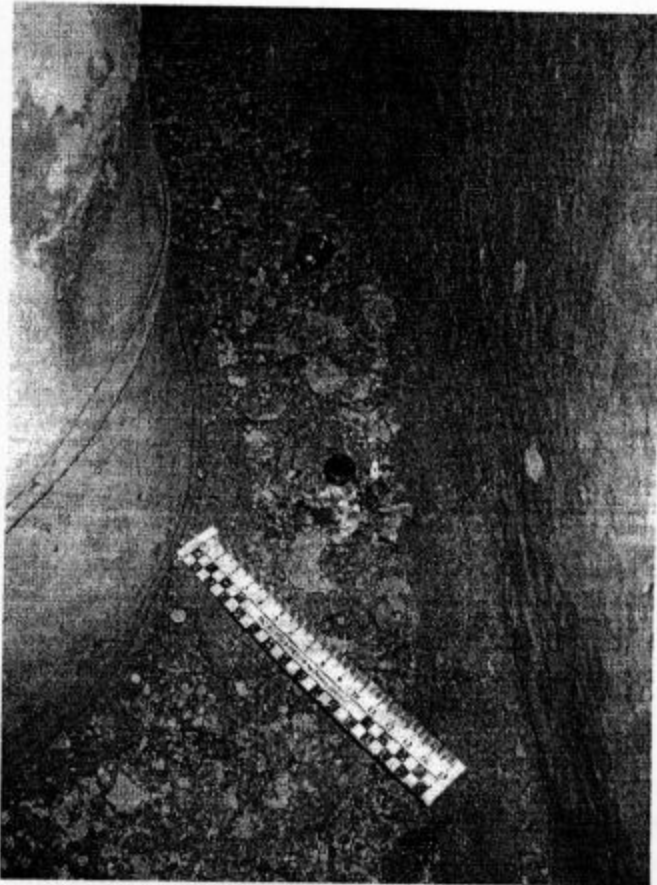


Фото №19. Следы воздействия на покрытие стены площадки.

Специалист

А.Н. Сусянка